

r den Bezirkspersonalrat



Beate Wilcken

DIENNUTZUNG BRAUCHT KLARE REGELN!

ür den Hauptpersonalrat



Rüdiger Wüllner

GLEICHES UNGLEICH BEHANDELN!

**Gute Arbeit - aufGEWertet
durch gleiche Bezahlung!**

**Mutterschutz u. Elternzeit
kein Grund für
GEWissensbisse!**

Überlastung abGEWehrt!

**Multiprofessionelle Teams
GEWünscht!**

wirkt!

**GEW - Kreisverband Kleve
Van-Brackel-Straße 3
47533 Kleve**



Bis zum 9. April "Liste 2" wählen
0.1. Okt. 2020

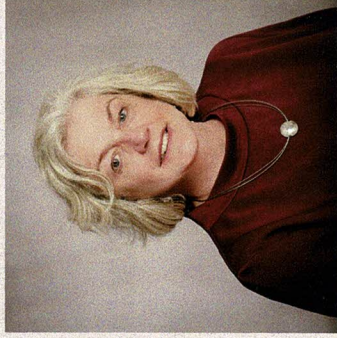


Deine Stimme hat GEWicht!

**hängen uns
und bleiben
dran:**

Anja Oster

GGS Karl Leisner Kleve
fr.anja.oster@web.de



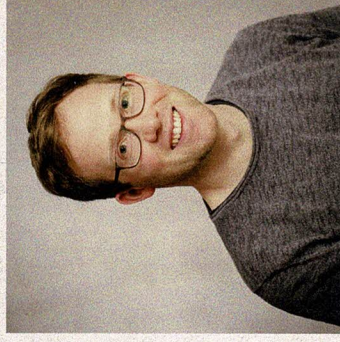
Corinna Engfeld

GGS Michael Geldern
engfeld@t-online.de



Hendrik Lichtenberger

GGS Christophorus Kranenburg
h_lichtenberger@yahoo.de



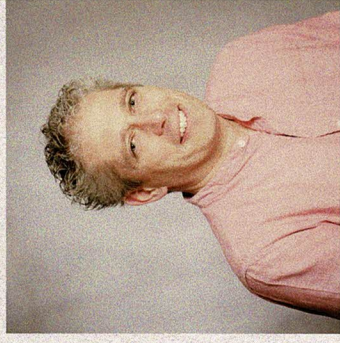
Katrin Hölzle

KGS Franziskus Kevelaer
katrinhoelzle@web.de



Christian Pentzek

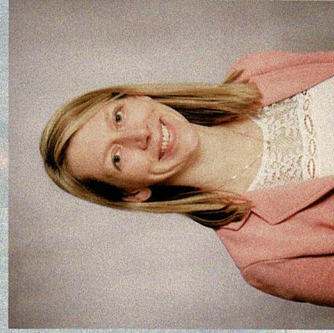
KGS Luzia Geldern
Tel. 02831-972279



**FAIRE GESPRÄCHE - HILFE BEI KONFLIKTEN
EINTRETEN FÜREINANDER -
SUNGEN FINDEN MITEINANDER!**

BEGLEITUNG BEI VERSETZUNGSWÜNSCHEN

BERATUNG BEI TEILZEITANTRÄGEN
UNTERSTÜTZUNG BEI:
- **ABORDNUNG**
- **WIEDEREINGLIEDERUNG**
- **PENSIONIERUNG**



Frida Grengel

Ulrich Grimm Issum
fridagregel@web.de

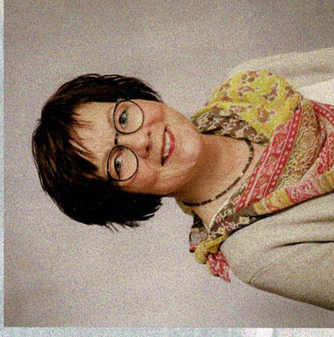
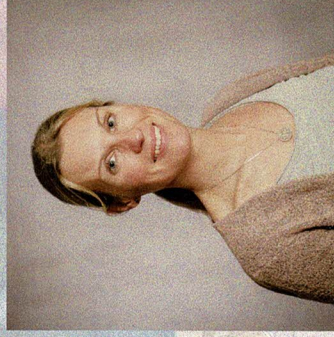
Margarete Wahlen

GGS Overberg/Norbert Kevelaer
maggie.wahlen@freenet.de



Stefanie Uthmann

KGS Michael Geldern
stefanie-uthmann@web.de



Margret Cleusters

GGS Niers Kendel Goch
margret.cleusters@web.de